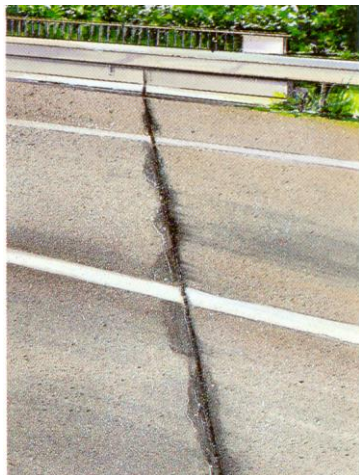


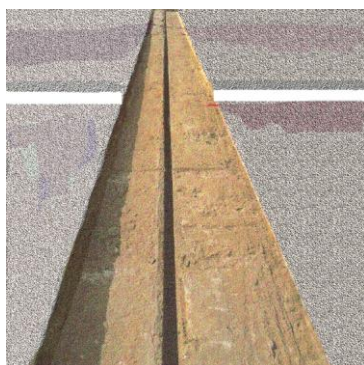
СООТВЕТСТВУЕТ ТРЕБОВАНИЯМ: ГОСТ 32870-2014, ГОСТ 12801-98, ОДМ 218.2.025-2012

## ТИПИЧНАЯ ПРОБЛЕМА



Деформационные швы на мостах и других инженерных сооружениях постоянно подвергаются воздействию солей, агрессивных вод, деформаций и различных динамических нагрузок. В результате перепада температур в течении суток в мостовых конструкциях возникают напряжения приводящие к образованию трещин в конструкции дорожной одежды моста. Эти причины быстро приводят к потере несущей способности и разрушению конструкции шва. Решению этой проблемы уделяется большое внимание и уже предложено много вариантов конструкций деформационных швов. Но в основном из предложенных конструкций многие оказались неэффективны или предельно дорогими. Зачастую разрушение конструкций происходит при низких температурах из-за высокой температуры хрупкости применяемых материалов.

## РЕШЕНИЕ

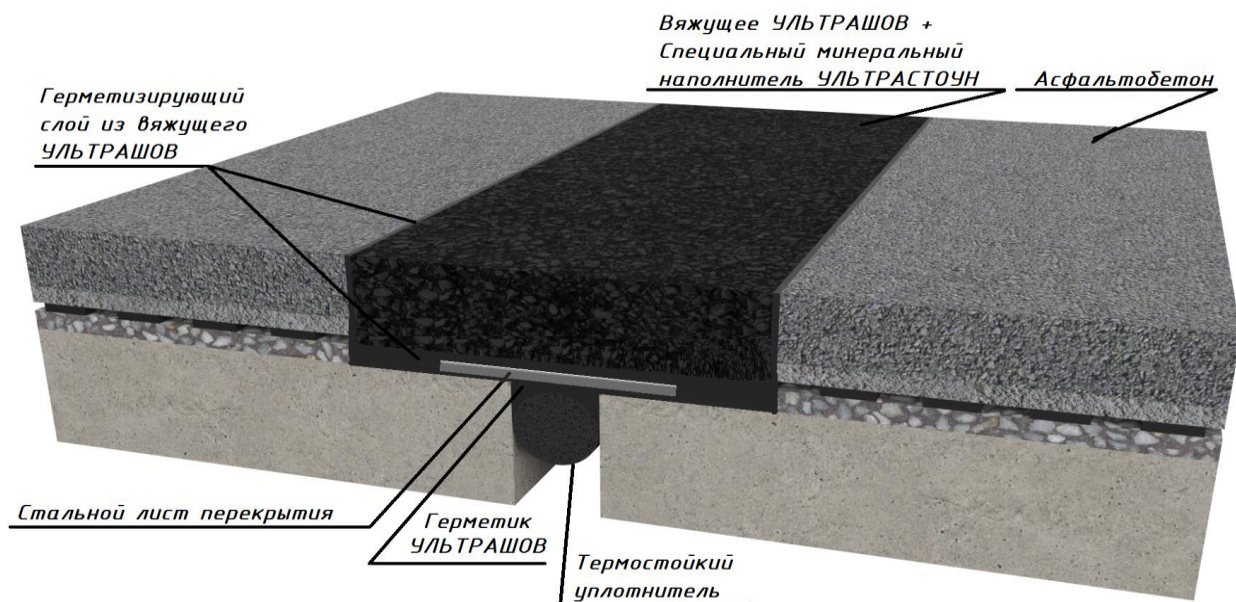


Деформационные швы «ФОРМОШОВ» были разработаны в ФГУП «СоюзДорНИИ» как аналог английской системы THORMA® - JOINT. При разработке «ФОРМОШОВ» были учтены все сложности Российского климата, в результате научных исследований был получен материал УЛТРАШОВ, который благодаря согласованной комбинации вязкоупругих качеств намного превосходит материалы применяемые на сегодняшний день при устройстве швов данного типа. При устройстве деформационных швов «ФОРМОШОВ» задержка транспорта сведена до минимума. Устройство швов ведется по полосам и требует небольших подготовительных работ. После устройства конструкции движение транспорта возможно уже через 4 часа после завершения работ.

## СИСТЕМА ФОРМОШОВ®



- ✓ Система «ФОРМОШОВ» - полностью водонепроницаема.
- ✓ В системе «ФОРМОШОВ» используются отечественные высококачественные материалы отвечающие самым жестким требованиям.
- ✓ В отличие от механических переходных конструкций «ФОРМОШОВ» имеет одинаковую поверхность со смежным дорожным покрытием тем самым обеспечивая безударный и бесшумный проезд транспорта.
- ✓ Система «ФОРМОШОВ» подвижна во всех направлениях и может испытывать продольные, поперечные и круговые перемещения концевых участков от 10мм до 60 мм.



Конструкция «ФОРМОШОВ» представляет собой Щебёночно-Мастичный Деформационный Шов (ЩМДШ) закрытого типа, состоящий из высококачественного вяжущего УЛЬТРАШОВ и смеси обработанного специальным полимерным составом кубовидного гранитного щебня УЛЬТРАСТОУН подобранного по гранулометрическому составу.

Специальная обработка каждой частицы гранитной смеси УЛЬТРАСТОУН позволяет добиться однородности щебёночно-мастичной смеси ФОРМОШОВ, что полностью исключает расслоение и частичные разрушения «выносы» конструкции д.ш. ФОРМОШОВ в процессе эксплуатации в отличие от конструкций д.ш. других производителей (применение «мытого» щебня)

## ПРИМЕНЯЕМЫЕ МАТЕРИАЛЫ ФОРМОШОВ®

**УЛЬТРАШОВ** – высококачественное полимерно-битумное вяжущее обеспечивающее упруго-эластичные свойства деформационных швов ФОРМОШОВ и гарантирующее многолетнюю эксплуатацию во всех климатических зонах при температурах от минус -55 °С до +50°С

**УЛЬТРАСТОУН** – гранитная смесь обработанная специальным полимерным составом увеличивающим адгезионные свойства в щебёночно-мастичной смеси и обеспечивающая однородность состава деформационных швов ФОРМОШОВ



Поставляется в брикетах по 15 кг. с антиадгезионным покрытием



Поставляется в мешках по 25 кг.



Техническое свидетельство ГОССТРОЯ РФ № ТС 07-0827-03,  
Гигиенический сертификат №77.01.03.571.П.25402.11.3



ФОРМОШОВ® - запатентованная конструкция д.ш. Применение только с разрешения правообладателя. Разрешается использование в конструкции ФОРМОШОВ® только оригинальных материалов.



[www.formoshov.com](http://www.formoshov.com) e-mail: [info@formoshov.com](mailto:info@formoshov.com)



+7 495 585-52-53;



+79031401984

Официальный представитель в СФО: ООО "АГ-Сервис" г. Новосибирск, Бердское шоссе 61/4, этаж 2  
тел. 8-913-776-7577 e-mail: [info@ags-sib.ru](mailto:info@ags-sib.ru)